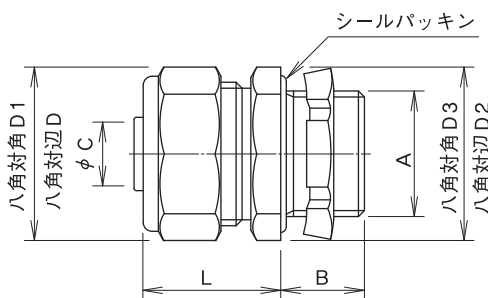
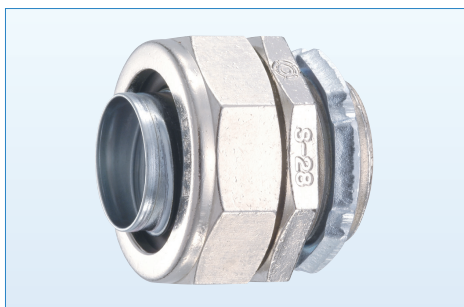


ストレートコネク MS

- 制御盤類とフレキを接続する標準型ストレートコネクです。
- フレキ末端を内外径共に保護するガイドカラーと、専用開発の締付リングを採用し、確実に締め付け・固定ができます。
- 防液・防塵構造：保護等級 IP67 (P13フレキとコネク適合表参照)



単位 mm

呼称	記号	厚鋼ねじA			B	内径 C	締付前長さ L	対辺 D	対角 D1	対辺 D2	対角 D3	質量 (g)	入数 / 箱 (個)
		電線管ねじ呼称	管用平行ねじ呼称	推奨取付穴径									
MS - 10 - 16	CTG 16	G 1/2	21	14	8.2	22	27	29	27	29	58	25	
12 - 16	CTG 16	G 1/2	21	14	10.7	23	27	29	27	29	58	25	
16 - 16	CTG 16	G 1/2	21	14	14	26.5	32	34.5	32	34.5	82	20	
16 - 22	CTG 22	G 3/4	27	14	14	26.5	32	34.5	36	39	98	16	
22 - 22	CTG 22	G 3/4	27	14	18.9	26.5	36	39	36	39	92	16	
28 - 28	CTG 28	G 1	34	16	24.5	29	46	50	46	50	164	9	
36 - 36	CTG 36	G 1 1/4	42	18	33.1	30.5	54	58.5	54	58.5	200	6	
42 - 42	CTG 42	G 1 1/2	48	18	38.1	33	60	65	60	65	250	5	
54 - 54	CTG 54	G 2	60	20	49.4	36.5	75	81	75	81	430	3	
70 - 70	CTG 70	G 2 1/2	76	27	60.8	50	95	103	95	103	1000	1	
82 - 82	注 CTG 82	G 3	88	30	71.6	60	110	119	110	119	1500	1	
材質	本体：亜鉛合金ダイカスト、黒心可鍛鋳鉄												
備考													

単位 mm

呼称	記号	薄鋼ねじA			B	内径 C	締付前長さ L	対辺 D	対角 D1	対辺 D2	対角 D3	質量 (g)	入数 / 箱 (個)
		電線管ねじ呼称	管用平行ねじ呼称	推奨取付穴径									
MS - 10 - 19	CTC 19	—	20	14	8.2	22	27	29	27	29	55	25	
12 - 19	CTC 19	—	20	14	10.7	23	27	29	27	29	51	25	
16 - 19	CTC 19	—	20	14	14	26.5	32	34.5	32	34.5	78	20	
22 - 25	CTC 25	—	26	14	18.9	26.5	36	39	36	39	88	16	
28 - 31	CTC 31	—	32	16	24.5	29	46	50	46	50	155	9	
36 - 39	CTC 39	—	39	18	32	30.5	54	58.5	54	58.5	192	6	
42 - 51	CTC 51	—	51	18	38.1	33	60	65	60	65	276	5	
54 - 63	CTC 63	—	64	20	49.4	36.5	75	81	75	81	454	3	
70 - 75	CTC 75	—	77	27	60.8	50	95	103	95	103	1014	1	
材質	本体：亜鉛合金ダイカスト、黒心可鍛鋳鉄												
備考													

注：呼称82 - 82に関しては、使用フレキにより部品構成が若干異なります。
呼称82 - 82のみ、以下の3種類の型式よりお選びください。
呼称82 - 82以外は、“A” “C” “S” は付きません。

MS - 82A - 82

- 適用フレキ型式
- A : FAG、FAW、FAN
 - C : FCV
 - S : FSV、FSW、FSN

DAIWA DENGYO CO., LTD.

Shanghai Yakugen Industrial Automation Equipment Co., Ltd.

TEL: 021-5652-0009 FAX: 021-3636-9885

E-mail: sales@daiwadengyo.cc

URL: www.daiwadengyo.cc