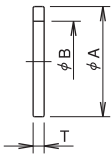
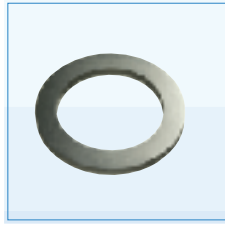


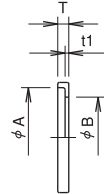
## ゴムパッキン RB



単位 mm

記号 呼称	適用ねじ呼称		A	B	T
	厚鋼	薄鋼			
RB- 16	G 1/2		27	21	3
		CTC19		19	
22	G 3/4		35	26.5	3
25		CTC25		25.5	
28	G 1		46	33	3
			CTC31		
36	G 1 1/4		54	42	3
39		CTC39		38	
42	G 1 1/2		63	48	5
51		CTC51		51	
54	G 2		77	59.5	5
			CTC63		
70,75	G 2 1/2	CTC75	95	76	5
82	G 3	—	110	88	5
材質	ニトリルゴム				
備考					

## レジューサー LRB



単位 mm

記号 呼称	適用ねじ呼称		A	B	T
	厚鋼	薄鋼			
LRB- 16,19	G 1/2	CTC19	27.5	20.9	2.5
	22,25	G 3/4	CTC25	35.5	26.4
28,31	G 1	CTC31	46.5	33.2	2.5
36,39	G 1 1/4	CTC39	54.5	41.9	2.5
42,51	G 1 1/2	CTC51	63.5	50.8	3.5
54,63	G 2	CTC63	77.5	63.5	3.5
		CTC75	95.5	76.2	3.5
70,75	G 2 1/2	CTC75	110.5	87.8	3.5
82	G 3	—	110.5	87.8	3.5
材質	磨鉄板				
備考					

フレキ

フレキ用  
コネ

カルフレックス

ハイフレックス

その他  
フレキ

部品

ケーブル用  
コネ

ペンダントスイッチ  
ボックス用コネ