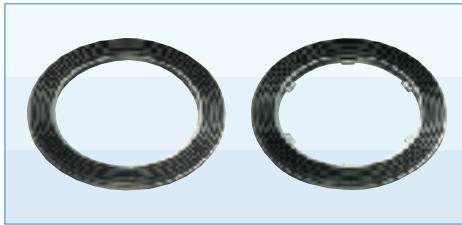
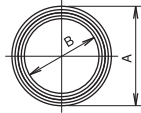


シールワッシャー SW

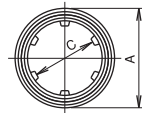


丸穴 SW - **0

6枚歯 SW - **6



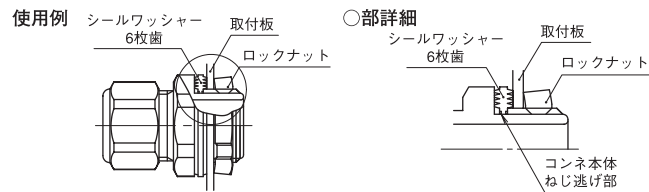
ねじ逃げ無し用



ねじ逃げ付用

コネの取付けねじに逃げが無い場合には丸穴を、逃げ付きの場合には6枚歯を使用します。(右使用例参照)

丸穴					6枚歯					単位 mm
記号 呼称	適用ねじ 呼称	A	B	厚さ T	記号 呼称	適用ねじ 呼称	A	C	厚さ T	
SW - 160	G 1/2	29	20.9	3.5	SW - 166	G 1/2	29	18.6	3.5	
220	G 3/4	36	26.4	3.5	226	G 3/4	36	24.1	3.5	
280	G 1	46	33.2	4.0	286	G 1	46	30.2	4.0	
360	G 1 1/4	54	41.9	4.0	366	G 1 1/4	54	38.9	4.0	
420	G 1 1/2	63	47.8	4.5	426	G 1 1/2	63	44.8	4.5	
540	G 2	77	59.6	5.0	546	G 2	77	56.6	5.0	
700	G 2 1/2	95	75.1	6.0	706	G 2 1/2	95	72.2	6.0	
820	G 3	110	87.8	6.0	826	G 3	110	84.9	6.0	
材質	ポリエステル 黒									
備考										



フレキ

フレキ用
コネ

カルフレックス

ハイフレックス

その他
フレキ

部品

ケーブル用
コネ

ソダトスイッチ
ックス用コネ